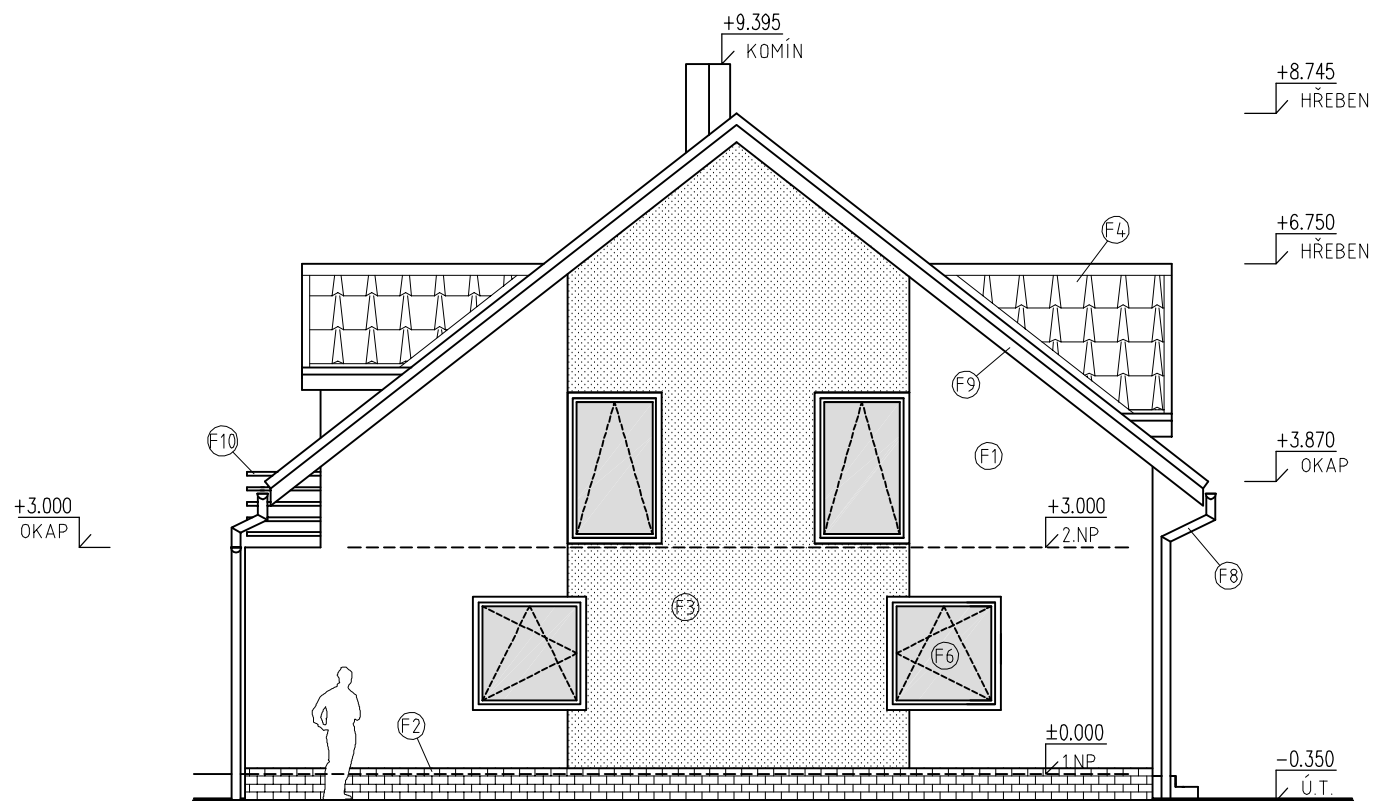


SEVEROVÝCHODNÍ POHLED (ULIČNÍ)



SEVEROZÁPADNÍ POHLED

LEGENDA MATERIÁLŮ

- Ⓛ1 OMÍTKA PROBARVENÁ : BILÁ
- Ⓛ2 SOKL – KER. OBKLAD/MARMOLIT : ŠEDÝ
- Ⓛ3 OMÍTKA PROBARVENÁ : ČERVENÁ
- Ⓛ4 STŘEŠNÍ BETONOVÁ TAŠKA : GRAFITOVÁ
- Ⓛ5 DVEŘNÍ VÝPLNĚ PLNÉ : PLAST, BARVA BILÁ
- Ⓛ6 OKENNÍ VÝPLNĚ : PLAST, BARVA BILÁ
- Ⓛ7 SEKČNÍ VRATA : ŠEDÁ
- Ⓛ8 KLEMPÍŘSKÉ PRVKY : POZINK, ŠEDÝ NÁTĚR
- Ⓛ9 LAKOVANÉ DŘEVO : HNĚDÁ SVĚTLÁ
- Ⓛ10 ZÁMEČNICKÉ PRVKY : POZINK, ŠEDÝ NÁTĚR

Tato dokumentace je duševním vlastnictvím f. PÍSEK SEYČEK ARCHITEKTI s.r.o.

STUPEN: **DOKUMENTACE PRO STAVEBNÍ POVOLENÍ**

Č. ZAKÁZKY: PARE:

DATUM: BŘEZEN 2015

MĚŘÍTKO: 1:100

FORMÁT: 2xA4

ZODPOVĚDNÝ PROJEKTANT



ING. ARCH. JAN SEYČEK
PÍSEK SEYČEK ARCHITEKTI S.R.O.
KORUNNÍ 810/104, 101 00 PRAHA 10
TEL: +420 774 627 114, +420 606 427 854

VYPRACOVAL
ING. JAN KRAUZ
PÍSEK SEYČEK ARCHITEKTI S.R.O.
KORUNNÍ 810/104, 101 00 PRAHA 10
TEL: +420 774 627 114, +420 606 427 854

INVESTOR: SIG Development, s.r.o.
NA ZÁMECKÉ 597/11, 140 00 PRAHA 4 NUSLE

STAVBA: **RD LINEA 7
HOSTOŮŇ PARC.Č. 270/55**

ČÁST DOKUMENTACE: STAVEBNÍ A KONSTRUKČNÍ Č. ČÁSTI: D.1.1

NÁZEV VÝKRESU: POHLEDY SV, SZ Č. VÝKRESU: 10